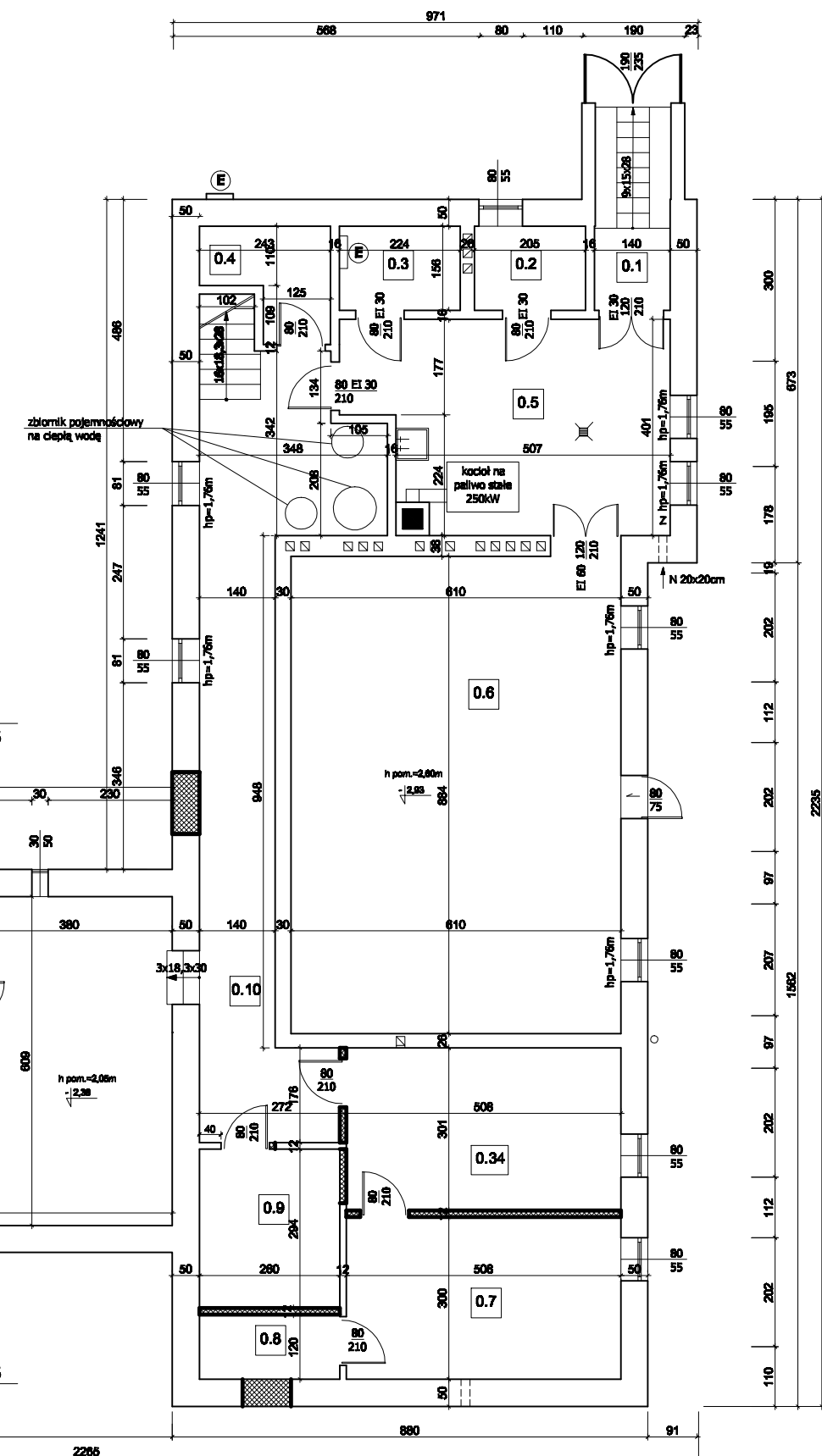




0.1	park. wytypu	0.13	garaż	0.25	magazyn
2,2 m²	pos. cementowa	176,5m²	pos. cementowa	4,5 m²	lastryko
0.2	park. pomp	0.14	kuchnia	0.26	obieralnia
3,2 m²	pos. cementowa	21,6 m²	lastryko	14,7 m²	lastryko
0.3	park. rozdzielni	0.15	kuchnia	0.27	chłodnia
3,5 m²	pos. cementowa	17,9 m²	lastryko	9,8 m²	lastryko
0.4	magazyn	0.16	zmywalnia	0.28	prysznic
4,0 m²	pos. cementowa	17,8 m²	lastryko	2,4 m²	terakota
0.5	kotłownia	0.17	magazyn naczyń	0.29	wc
21,8 m²	pos. cementowa	4,0 m²	lastryko	3,9 m²	terakota
0.6	skład opału	0.18	magazyn naczyń	0.30	kuchnia zimna
53,9 m²	pos. cementowa	4,8 m²	lastryko	9,7 m²	lastryko
0.7	magazyn	0.19	park. ogólne	0.31	zaplacze kuchenne
16,2 m²	pos. cementowa	10,2 m²	wykładzina pcv	11,7 m²	terakota
0.8	magazyn	0.20	szatnia	0.32	korytarz + kl. sch.
3,1 m²	pos. cementowa	10,9 m²	wykładzina pcv	51,7 m²	pos. cementowa
0.9	magazyn	0.21	magazyn	0.33	schody
7,6 m²	pos. cementowa	11,5 m²	lastryko	11,0 m²	lastryko
0.10	korytarz+ kl. sch.	0.22	chłodnia	0.34	magazyn
44,4 m²	pos. cemen./lastryko	10,6 m²	lastryko	15,3 m²	pos. cementowa
0.11	korytarz	0.23	obieralnia		
41,4 m²	pos. cementowa	10,8 m²	lastryko		
0.12	magazyn	0.24	magazyn		
28,1 m²	pos. cementowa	14,3 m²	lastryko		



ściany do rozbiórki

Nazwa rys.	Rzut piwnicy- INWENTARYZACJA
Objekt	Przebudowa i zmiana sposobu użytkowania budynku gastronomiczno - noclegowego w Przyjezierzu na Zakład Aktywności Zawodowej
Adres	Dz. nr 525, ul. Świerkowa 13/1, Przyjezierze, 88-324 Jeziora Wielkie
Inwestor	Gmina Strzelno 88-320 Strzelno, ul. dr Cieślówicza 2
Architektura	mgr inż. arch. Wojciech Arzyński UAN-KZ-7210/215/87, KP-0159
Konstrukcja	mgr inż. Stanisław Konieczka WBPP-NB-7210/73/83; KUP/2/POOK/03, KUP/BO/3041/02
Opracowanie	mgr inż. Stanisław Konieczka
Data	25.05.2014
Skala	1:100
Nr rys.	1